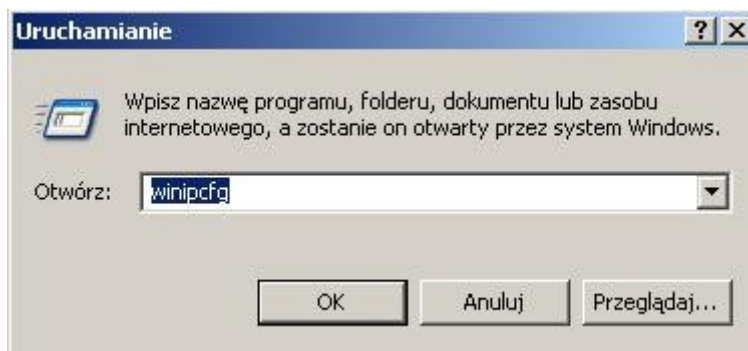
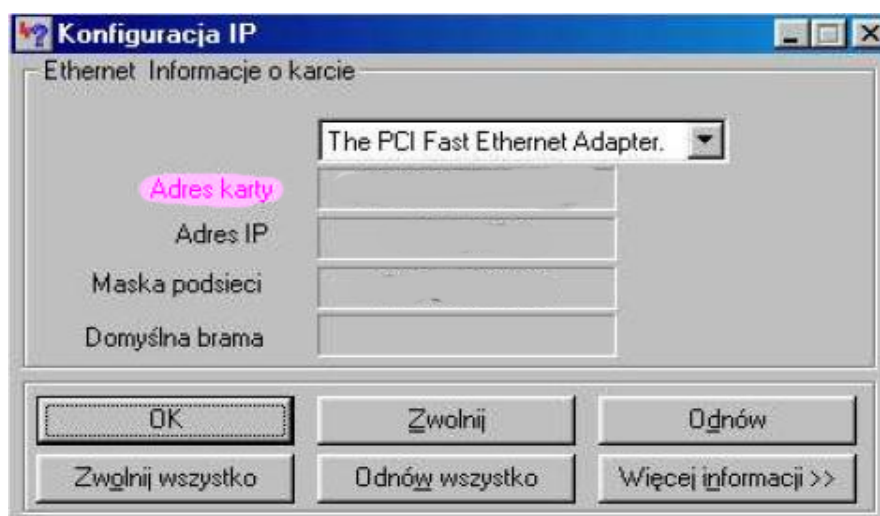


Jak sprawdzić MAC/IP – adres w komputerze z systemem Windows 98

1. Proszę kliknąć **Start**, dalej **Uruchom...**
2. W okienku które wyskoczyło (**Uruchamianie**) w pole **Otwórz:** proszę wpisać: **winipcfg** (wielkość liter nie ma znaczenia) i nacisnąć **Enter** lub kliknąć **OK**.



3. W oknie które wyskoczyło proszę wybrać z listy odpowiednią kartę sieciową (Nazwa przeważnie zawiera słowo: **Ethernet**, na pewno nie jest to karta Dialup) i odczytać **Adres karty** oraz **Adres IP**.

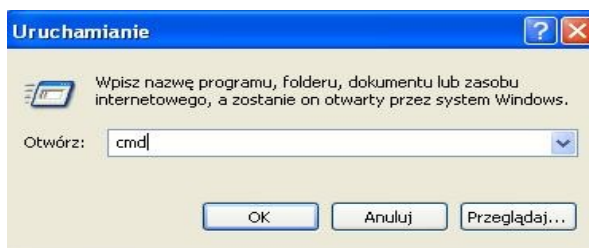


Jak sprawdzić MAC/IP – adres w komputerze z systemem Windows XP

1. Proszę kliknąć **Start**, dalej **Uruchom...**



2. W okienku które wyskoczyło (**Uruchamianie**) w pole **Otwórz:** proszę wpisać: **cmd** (wielkość liter nie ma znaczenia) i nacisnąć **Enter** lub kliknąć **OK**.



3. W okienku które wyskoczyło (**czarne okno**) proszę wpisać komendę: **ipconfig /all** (wielkość liter nie ma znaczenia) a następnie potwierdzić Enter'em

```
C:\WINDOWS\system32\cmd.exe
Microsoft Windows XP [Wersja 5.1.2600]
(C) Copyright 1985-2001 Microsoft Corp.
C:\Documents and Settings\PC>ipconfig/all
Konfiguracja IP systemu Windows

Nazwa hosta . . . . . : net-84b422e9eb7
Sufiks podstawowej domeny DNS . . . . . :
Typ węzła . . . . . : Nieznany
Routing IP włączony . . . . . : Nie
Serwer WINS Proxy włączony. . . . . : Nie

Karta Ethernet Połączenie lokalne:
Sufiks DNS konkretnego połączenia :
Opis . . . . . : Karta Realtek RTL8139 Family PCI Fas
t Ethernet NIC
Adres fizyczny. . . . . :
DHCP włączone . . . . . : Tak
Autokonfiguracja włączona . . . . . : Tak
Adres IP. . . . . :
Maska podsieci. . . . . :
Brama domyślna. . . . . :
Serwer DHCP . . . . . :
Serwery DNS . . . . . :
Dzierżawa uzyskana. . . . . : 26 października 2007 09:54:09
Dzierżawa wygasa. . . . . : 5 listopada 2007 09:54:09
```

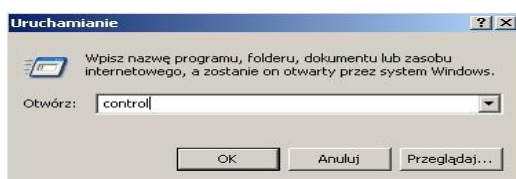
4. W przypadku sieci kablowych należy odnaleźć napis: **Karta Ethernet Połączenie lokalne**
Poniżej widoczna jest konfiguracja karty sieciowej i między innymi **Adres fizyczny (MAC – adres)** oraz **Adres IP**.

Jak sprawdzić MAC/IP – adres w komputerze z systemem Windows XP (drugi sposób).

1. Proszę kliknąć **Start**, dalej **Uruchom...**



2. W okienku które wyskoczyło (**Uruchamianie**) w pole **Otwórz:** proszę wpisać: **control** (wielkość liter nie ma znaczenia) i nacisnąć **Enter** lub kliknąć **OK**.



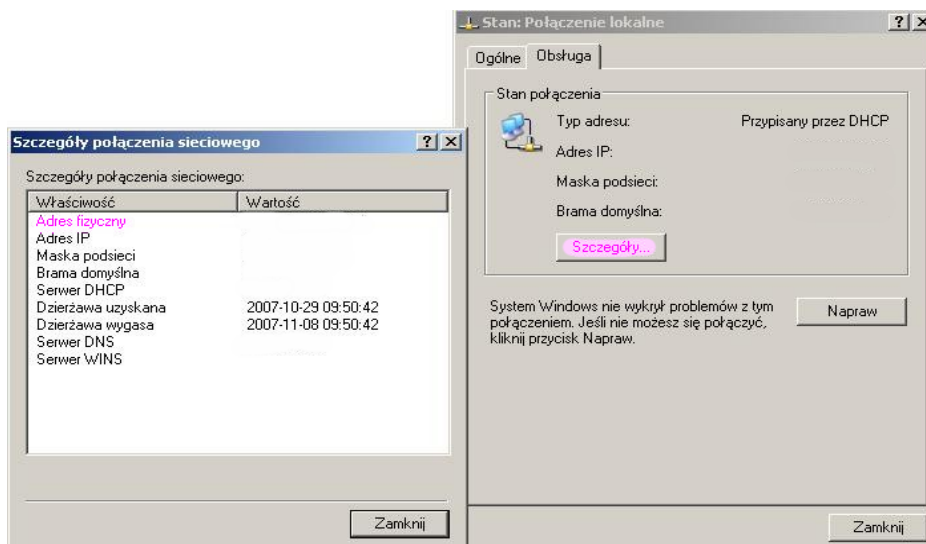
3. Okno które wyskoczy jest zawartością **Panelu Sterowania**, dalej proszę odnaleźć ikonkę **Połączenia sieciowe** i kliknąć ją dwukrotnie.



4. Następne okno pokazuje wszystkie połączenia sieciowe, aby odczytać MAC adres karty sieciowej proszę odnaleźć odpowiednie połączenie lokalne (może być ich więcej).

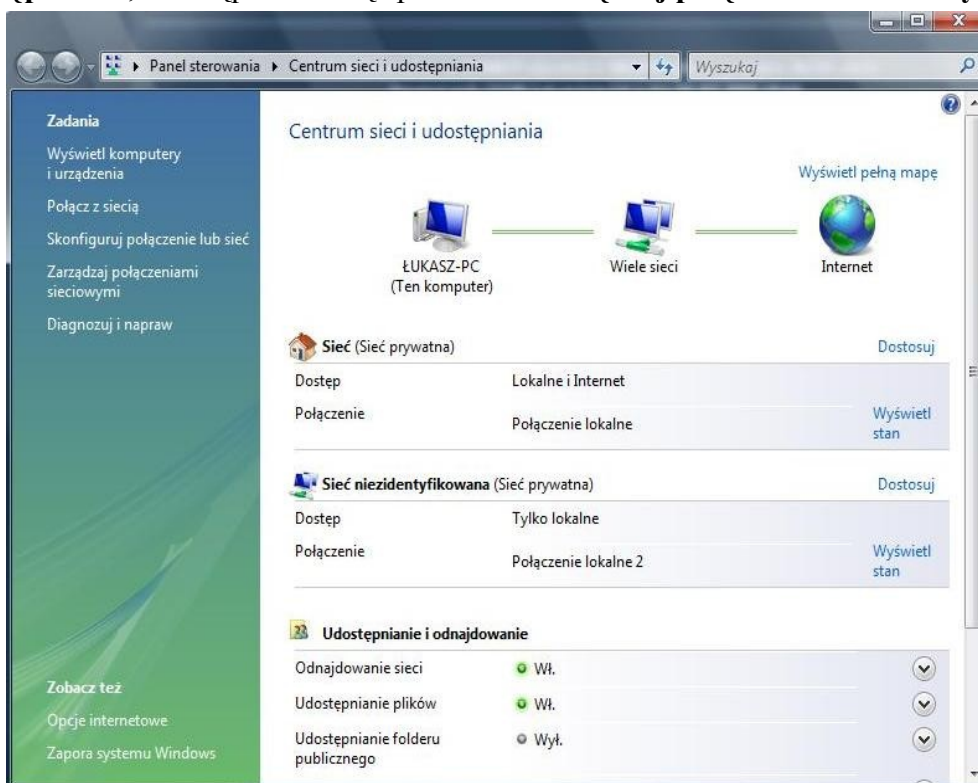


5. Należy wtedy dwukrotnie kliknąć na wybrane **Połączenie lokalne**, wybrać zakładkę **Obsługa** i kliknąć na przycisk **Szczegóły...** i odczytać **Adres fizyczny** oraz **Adres IP**



Jak sprawdzić MAC/IP – adres w komputerze z systemem Windows Vista

4. Proszę kliknąć przycisk **Start** i kolejno **Panel Sterowania**, **Sieć i Internet**, **Centrum sieci i udostępniania**, a następnie kliknąć polecenie **Zarządzaj połączeniami sieciowymi**.



5. Aby sprawdzić adres MAC/IP należy dwukrotnie kliknąć odpowiednie połączenie sieciowe i w zakładce **Ogólne**, kliknąć przycisk **Szczegóły...**, następnie odczytać **Adres fizyczny** lub **Adres IP**.

